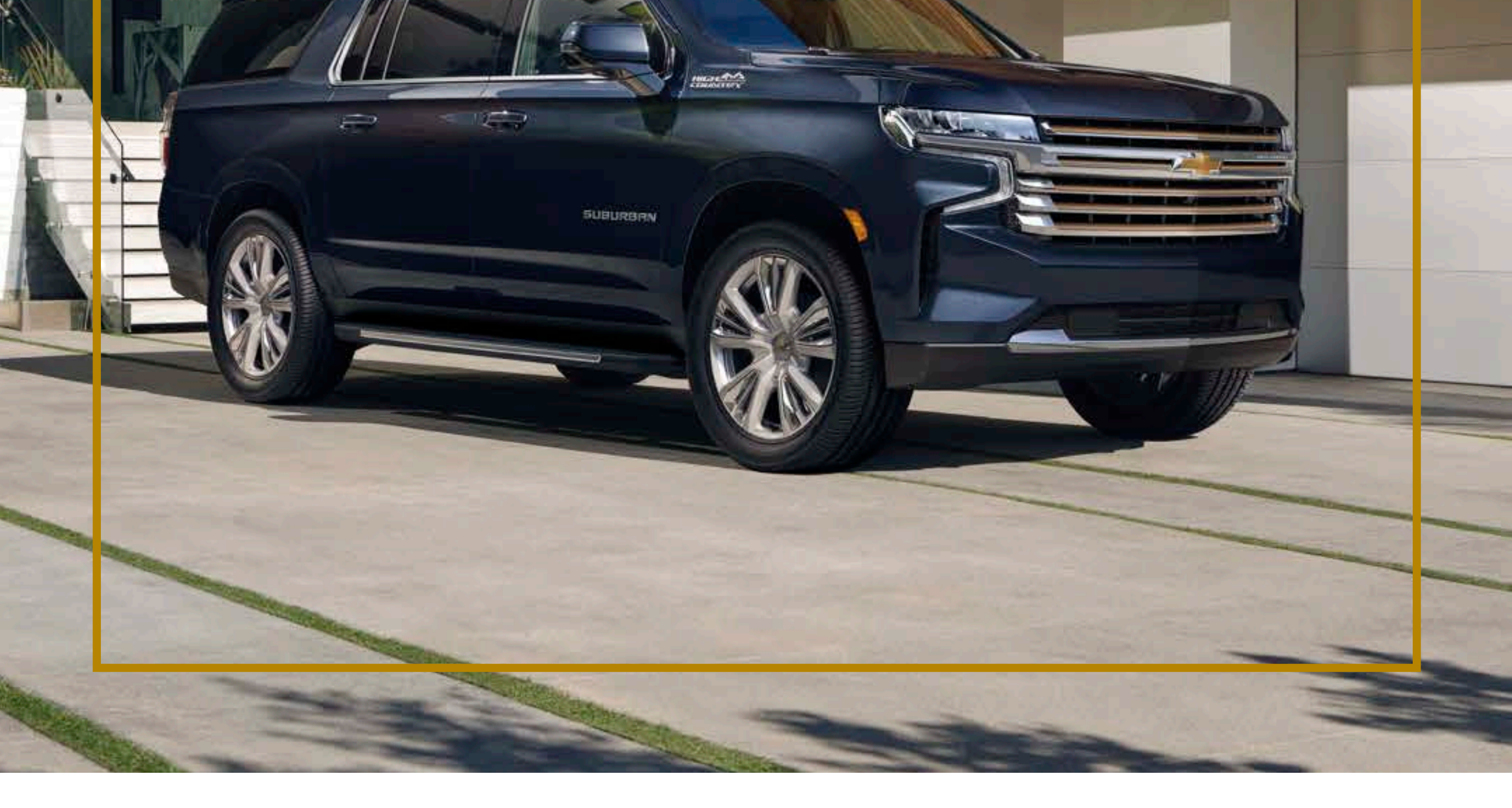


# CHEVROLET SUBURBAN® 2022

GRANDEZA INDISCUTIBLE



## MÁXIMA EXPRESIÓN DE CONFORT Y ESPACIO

### DISEÑO EXTERIOR



### TODO EN ELLA ES ICÓNICO

- Faros LED
- Rines de aluminio de 22"
- Estribos laterales retráctiles
- Cajuela apertura manos libres
- Techo panorámico
- Espejos exteriores calefactables y abatibles eléctricamente
- Doble escape dual

### DISEÑO INTERIOR



### LLENA DE LUJO Y CONFORT TOTAL

- Gran espacio interior y confort para pasajeros
- Asientos con ajuste eléctrico para conductor y pasajeros
- Espejo retrovisor electrocrómico con 2.ª cámara de visión trasera
- Centro de información para el conductor de 12" a color reconfigurable
- Asientos en piel
- Asientos abatibles eléctricamente (2.ª y 3.ª fila)
- Sistema de entretenimiento en la 2.ª fila de asientos con 2 pantallas de 12.6"
- Sonido Bose® con 10 bocinas

### TECNOLOGÍA



### TECNOLOGÍA DE PUNTA A PUNTA

- Panel de instrumentos reflejado en el parabrisas a color y reconfigurable (Head Up Display)
- Pantalla táctil de 10.2" con proyección inalámbrica de smartphone, Bluetooth® e interfaz con Siri® Eyes Free
- Cargador inalámbrico
- Google integrado: la forma fácil, útil y personalizada de mejorar tu experiencia en el vehículo, haciendo cada viaje más productivo
- Amazon Alexa Integration
- Sistema de asistencia personalizada OnStar® con hotspot Wi-Fi® para hasta 7 dispositivos

### DESEMPEÑO



### SU PODER ES INDISCUTIBLE

- Motor V8 6.2L con 425 HP @ 5,600 rpm y torque 460 lb-pie @ 4,100 rpm
- Transmisión automática de 10 velocidades
- Tracción 4x4
- Control crucero adaptativo Stop/Go
- Sistema Dynamic Fuel Management (DFM) opera en múltiples patrones de cilindros; dependiendo de las condiciones de manejo, optimiza el consumo de combustible
- Suspensión Magnetic Ride Control: analiza el estilo de manejo del conductor y el estado de la carretera; de manera adaptativa ajusta la función de los amortiguadores

### SEGURIDAD

### CONFIABLE Y ESTABLE A CADA KILÓMETRO

- Hasta 7 bolsas de aire
- Cámara 360°
- Alerta de punto ciego
- Asistencia por abandono de carril
- Alerta de cruce trasero
- Alerta y asistencia de colisión frontal a cualquier velocidad
- Sensores de proximidad delanteros y traseros
- Alerta de detección de peatón delantera
- Alerta de detección de peatón trasera
- Asistente de descenso de pendientes automático
- Control de remolque con freno integrado

### AUMENTA TU TRANQUILIDAD

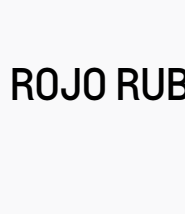


OnStar® te ofrece asistencia las 24 horas, los 365 días del año. Con servicios de auténtica utilidad, como nuestra Asistencia de Vehículos Robados. Además, OnStar® te permite mantener todo en orden al consultar los niveles clave de tu Chevrolet Suburban® desde nuestra aplicación móvil MyChevrolet®.

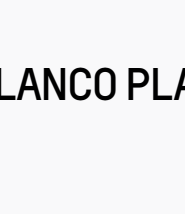
### WI-FI® 4G LTE

Con el hotspot de Wi-Fi® 4G LTE integrado a tu Chevrolet Suburban®, podrás conectar hasta 7 dispositivos, en un rango de hasta 15 metros, a una conexión rápida, confiable y poderosa.

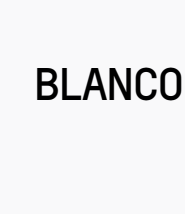
### COLORES



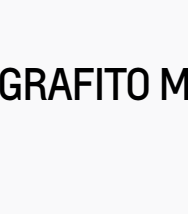
ROJO RUBÍ



BLANCO PLATINO



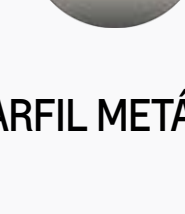
BLANCO



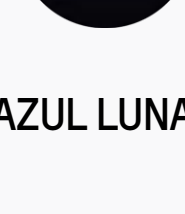
GRIS GRAFITO METÁLICO



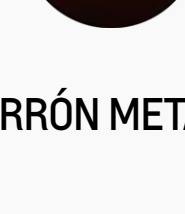
NEGRO



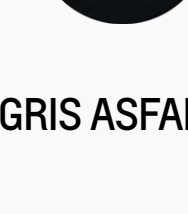
MARFIL METÁLICO



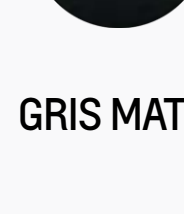
AZUL LUNAR



MARRÓN METÁLICO



GRIS ASFALTO



GRIS MATE

FIND NEW ROADS™

CHEVROLET



General Motors de México, S. de R.L. de C.V. ("GMM") con domicilio en Av. Ejército Nacional No. 843-B, Col. Granada, C.P. 11520, Ciudad de México, Estados Unidos Mexicanos, mantiene las técnicas de fabricación de los vehículos en un estado continuo de desarrollo, por lo que se reserva el derecho de hacer cambios a la información contenida en este catálogo en cualquier momento sin previo aviso y están sujetos a disponibilidad en cuanto se refiere a los modelos, rendimiento de combustible, colores, características, equipamiento, apariencia y/o accesorios (las "Especificaciones"). Las Especificaciones y modelos de los vehículos mostrados en este catálogo dependen de la disponibilidad de venta en el país en el que se realice la compra. Algunas de las imágenes en este catálogo son de carácter ilustrativo y pueden mostrar accesorios originales no incluidos o no disponibles al momento de compra del vehículo. Previo a la compra y entrega del vehículo verifique las Especificaciones con su Distribuidor Autorizado Chevrolet. GMM se reserva el derecho de continuar o discontinuar algún vehículo en cualquier momento del año calendario. Dele servicio a su vehículo con la tecnología de vanguardia y la mano de obra calificada de su Distribuidor Autorizado Chevrolet. Mantenga su vehículo en óptimas condiciones con refacciones genuinas General Motors (el no cumplimiento de los servicios de mantenimiento establecidos en la póliza de garantía, puede invalidar la garantía del vehículo). Garantía básica, de defensa a defensa por un periodo de 36 meses (3 años) o 100,000 kilómetros, lo que ocurra primero. Para mayor detalle sobre garantías especiales consulte la póliza de garantía o visite a su Distribuidor Autorizado Chevrolet. Para mayores informes acerca de los vehículos o servicio Chevrolet, llame o acuda a su Distribuidor Autorizado Chevrolet. Las marcas que aparecen en este catálogo, así como sus respectivos logotipos y avisos comerciales son marcas registradas de General Motors, LLC. Los servicios de Google Integrado están sujetos a limitaciones y a la disponibilidad, que pueden variar según el vehículo, el sistema de infotainment y la ubicación. Se requiere un plan de servicio seleccionado. Algunas acciones y funcionalidades de Google pueden requerir la vinculación de la cuenta. Se aplican los términos del usuario y la declaración de privacidad. Google, Google Play y Google Maps son marcas comerciales de Google LLC. Amazon, Alexa, Amazon Music y todos los logotipos relacionados son marcas comerciales de Amazon.com, Inc. o afiliados. Algunas funcionalidades de Alexa dependen de la tecnología de los hogares inteligentes.