

CHEVROLET AVEO® 2023

TIENE LO QUE TU VIDA NECESITA.



Chevrolet Aveo® 2023 sigue siendo el auto favorito en el que puedes hacer más de lo que te gusta. Su excelente rendimiento de combustible, seguridad y desempeño te permite viajar a más lugares y así, descubrir nuevos caminos.

DISEÑO EXTERIOR

UNA IMAGEN QUE LE GUSTA A TODOS.



- Atractivo y estilizado diseño exterior
- Espejos laterales calefactables con ajuste eléctrico
- Faros de niebla frontales
- Faros delanteros de halógeno cromados
- Luces direccionales en puertas laterales
- Espejos y manijas al color de la carrocería
- Rines de aluminio de 15"

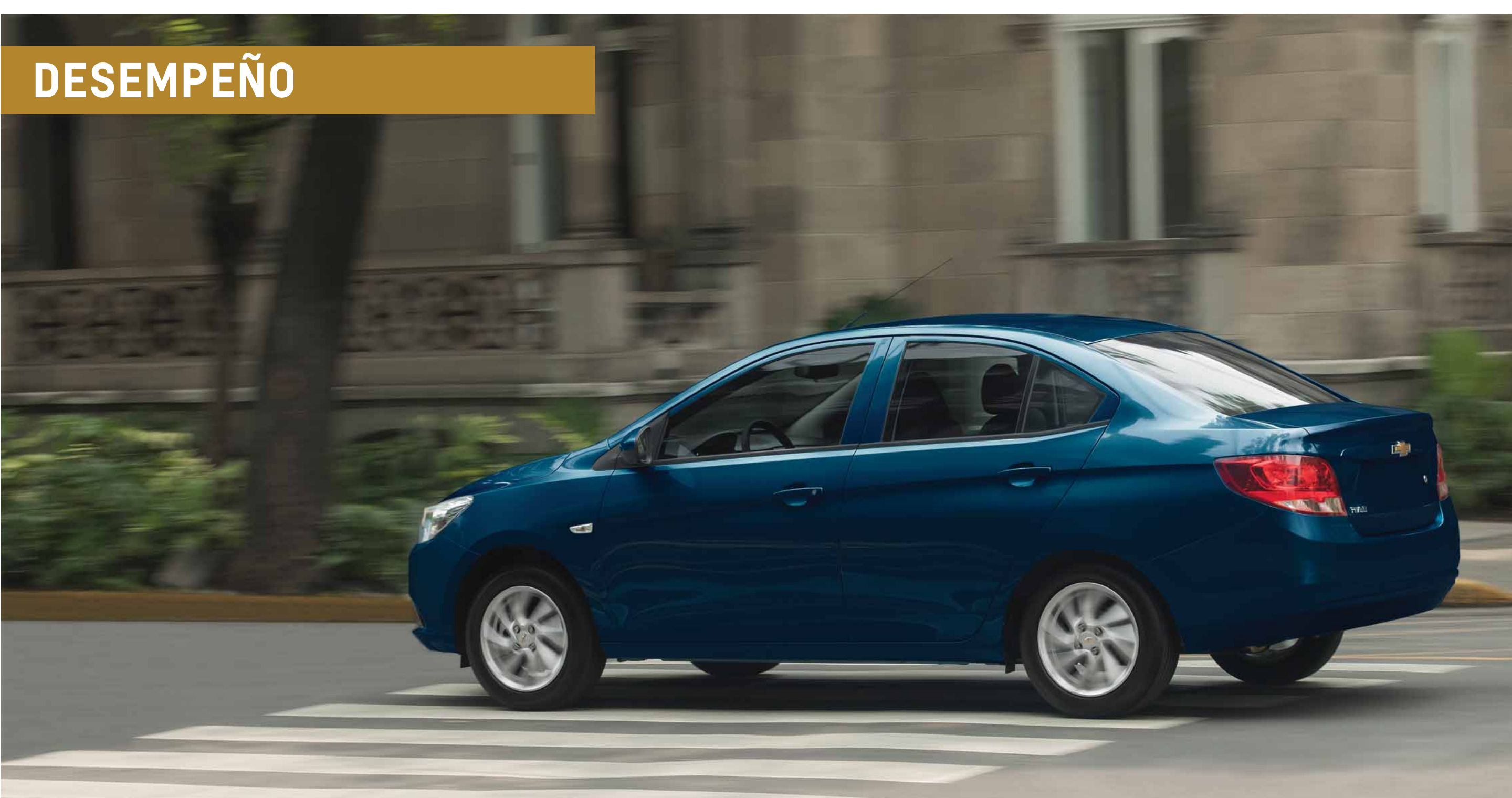
DISEÑO INTERIOR



ESPACIO PARA COMPARTIR.

- Radio AM/FM con reproductor MP3, entrada USB, Aux In y conexión Bluetooth®
- Computadora de viaje con indicador de economía de combustible y temperatura
- Sistema de audio con 4 bocinas
- Aire acondicionado automático con control de temperatura
- Volante con controles de audio
- Cristales eléctricos
- Pantalla de 4.2 pulgadas

DESEMPEÑO



GRAN RENDIMIENTO PARA DARLO TODO.

- Motor 1.5L con 107 HP
- Torque de 104 lb-pie
- Transmisión manual de 5 velocidades o automática de 4 velocidades
- Dirección electroasistida
- Suspensión delantera tipo McPherson®
- Rendimiento de combustible combinado 19.7 km/L

SEGURIDAD

LLEGA CON SEGURIDAD A TU DESTINO.

- 2 bolsas de aire frontales para conductor y pasajero en todos los paquetes
- Cinturones de seguridad de 3 puntos para todos los pasajeros
- Frenado antibloqueo ABS en las 4 ruedas y Distribución Electrónica de Frenado (EBD)
- Barras de protección lateral en puertas delanteras y traseras
- Anclajes en asiento trasero para asientos infantiles con sistema ISOFIX
- Suspensión delantera tipo McPherson®

COLORES



Blanco



Beige Metálico*



Azul Ultramar*



Gris Platino



Negro Grafito Metálico



Rojo Scarlet

*Nuevos Colores

CONOCE MÁS

FIND NEW ROADS™

CHEVROLET



*La información sobre rendimiento de combustible: ciudad, carretera y combinado, se refieren a valores obtenidos en condiciones controladas de laboratorio, de acuerdo con la metodología de la NOM-163-SEMARNAT-ENER-SCFI-2013, que pueden no ser reproducibles ni obtenerse en condiciones y hábitos de manejo convencional, debido a condiciones climatológicas, combustible, condiciones topográficas y otros factores. El precio dependerá de cada modelo. En General Motors de México, S. de R.L. de C.V. (en lo sucesivo "GMM"), mantenemos las técnicas de fabricación de los vehículos en continuo desarrollo, por lo que nos reservamos el derecho de hacer cambios a la información contenida en este catálogo, enunciativa más no limitativamente, en cuanto a los